

Installation und Registrierung von



1 Systemvoraussetzungen

wingaebxml 6 wird lokal auf einem Windows PC installiert und ausgeführt.

Hardwareanforderungen

Die Anforderungen an den ausführenden Computer ergeben sich in der Hauptsache aus der verwendeten Basis-Bibliothek, dem Microsoft **.NET Framework 4.8**:

Prozessor	Minimum	1 Gigahertz (GHz)
RAM	Minimum	1 Gigabyte (GB) (empfohlen: 8 GB)
Festplatte	Minimum	4,5 Gigabyte (GB)

Softwareanforderungen (für *wingaebxml 6*)

Microsoft .NET Framework 4.8 Client Profile (dieses wird bei Bedarf automatisch mit installiert, siehe folgende Seite)

Betriebssysteme:

Windows Windows 7, Windows 8.1, Windows 10 oder windows 11

Unter Windows Vista (SP2 oder höher), können Sie *wingaebxml* nur bis Version 4.6 einsetzen.

Unter Windows XP (SP2 oder höher), können Sie *wingaebxml* nur bis Version 4.1 einsetzen.

Bekannte Einschränkungen:

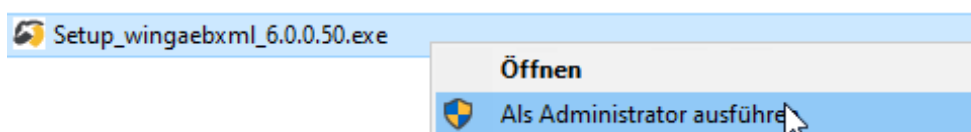
Unter Windows 7 ist die automatische Aktualisierung des Lizenzschlüssels nicht möglich. Hier muss ein neuer Lizenzschlüssel manuell im Programm hinterlegt werden.

Softwareanforderungen (für *wingaeb* BIM und *wingaeb* IFC-Viewer)

Wenn Sie mit *wingaebxml* Bauwerksinformationsmodelle visualisieren möchten, benötigen Sie zusätzlich .NET 8 auf ihrem PC. Falls dies noch nicht installiert ist, wird es beim ersten Start von *wingaeb* BIM oder dem *wingaeb* IFC-Viewer automatisch nachinstalliert (siehe unten).

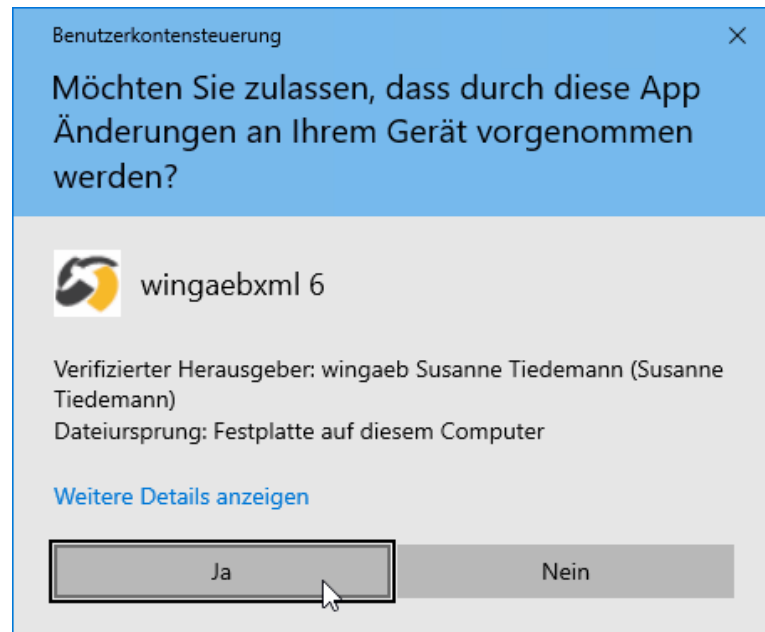
2 Installation vorbereiten und starten

- Laden Sie sich das aktuelle *wingaebxml 6* - Setup von unserer Internetseite www.wingaeb.de herunter. Speichern Sie das Setup in einem beliebigen Ordner.
- Beenden Sie möglichst alle geöffneten Anwendungen, bevor Sie die Installation starten.
- Wechseln Sie in den Ordner, in dem Sie das Setup abgelegt haben (z.B. „Downloads“)
- Wenn Sie als Hauptbenutzer oder Administrator angemeldet sind, starten sie die Datei einfach per Doppelklick.
- Wenn Sie sich nicht sicher sind, ob Sie über ausreichende Rechte zur Installation verfügen, starten Sie das Setup über die rechte Maustaste und [ALS ADMINISTRATOR AUSFÜHREN]:

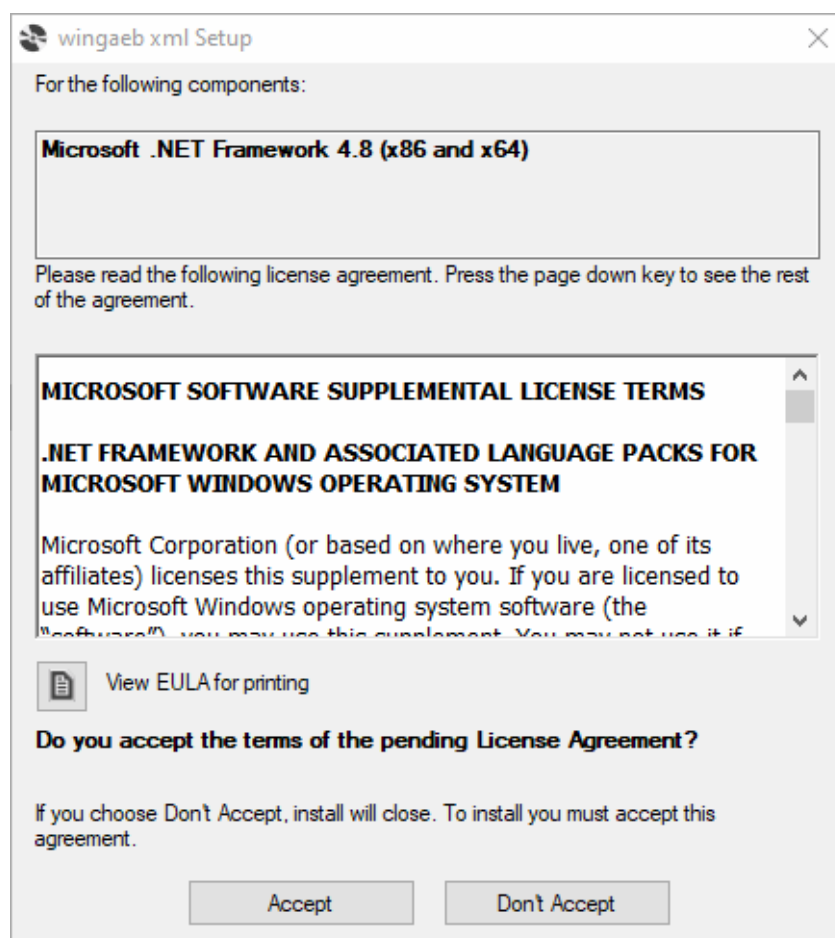


3 Installation durchführen

- (1) Zunächst werden die Dateien für das Setup entpackt. Starten Sie die eigentliche Installation mit einem Klick auf [JA] und bestätigen Sie alle folgenden Schritte:

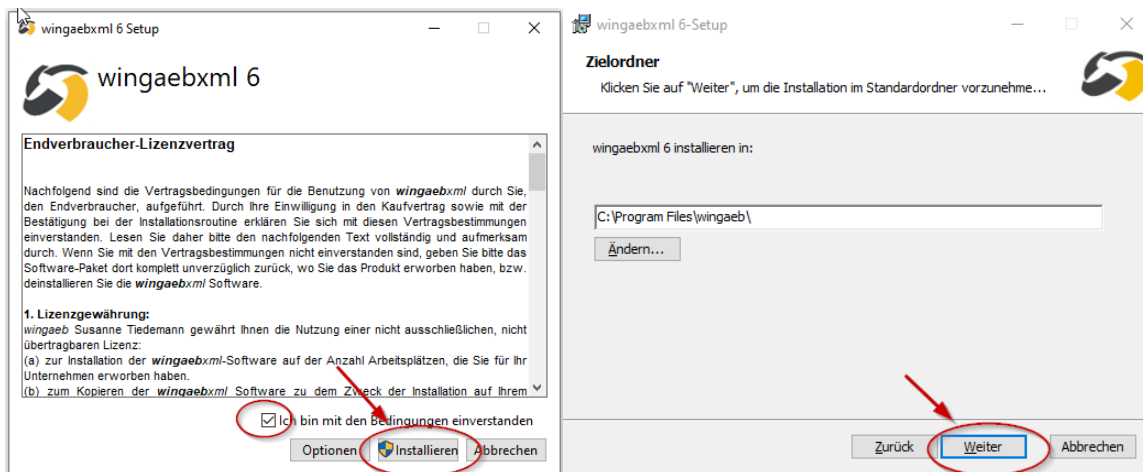


- (2) Falls das Microsoft .NET Framework 4.8 **noch nicht** auf Ihrem Computer installiert ist, wird es automatisch aus dem Internet nachgeladen und installiert. Dies ist kein Teil der eigentlichen **wingaebxml** Installation:

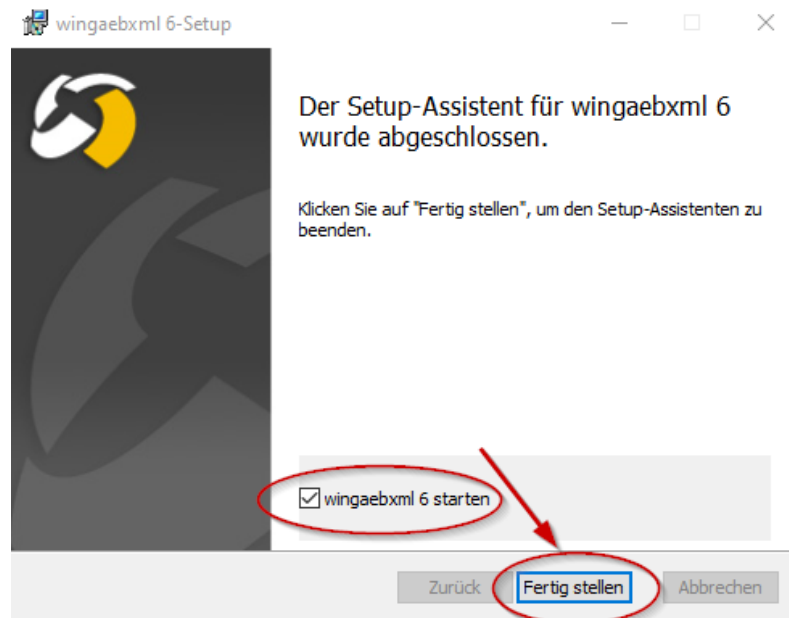


- (3) Sie müssen der Lizenzvereinbarung zustimmen und danach das Verzeichnis angeben, in dem das Programm installiert werden soll.

Wir empfehlen, das voreingestellte Standardverzeichnis zu verwenden:

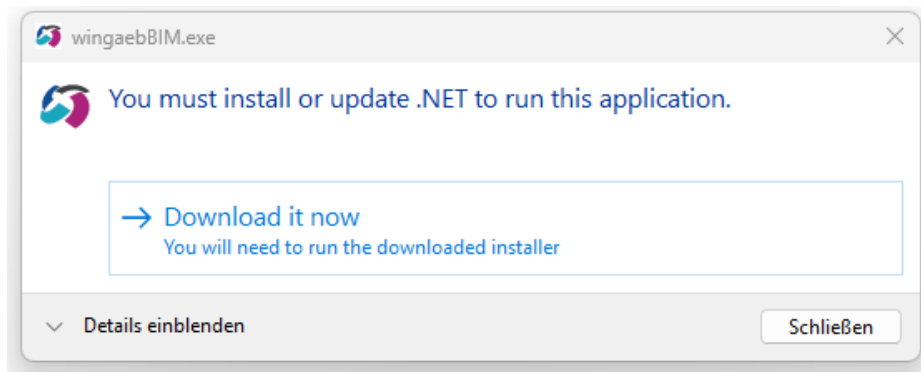


- (4) Wenn die Installation abgeschlossen ist, können Sie das Programm aus der Installation heraus sofort starten:

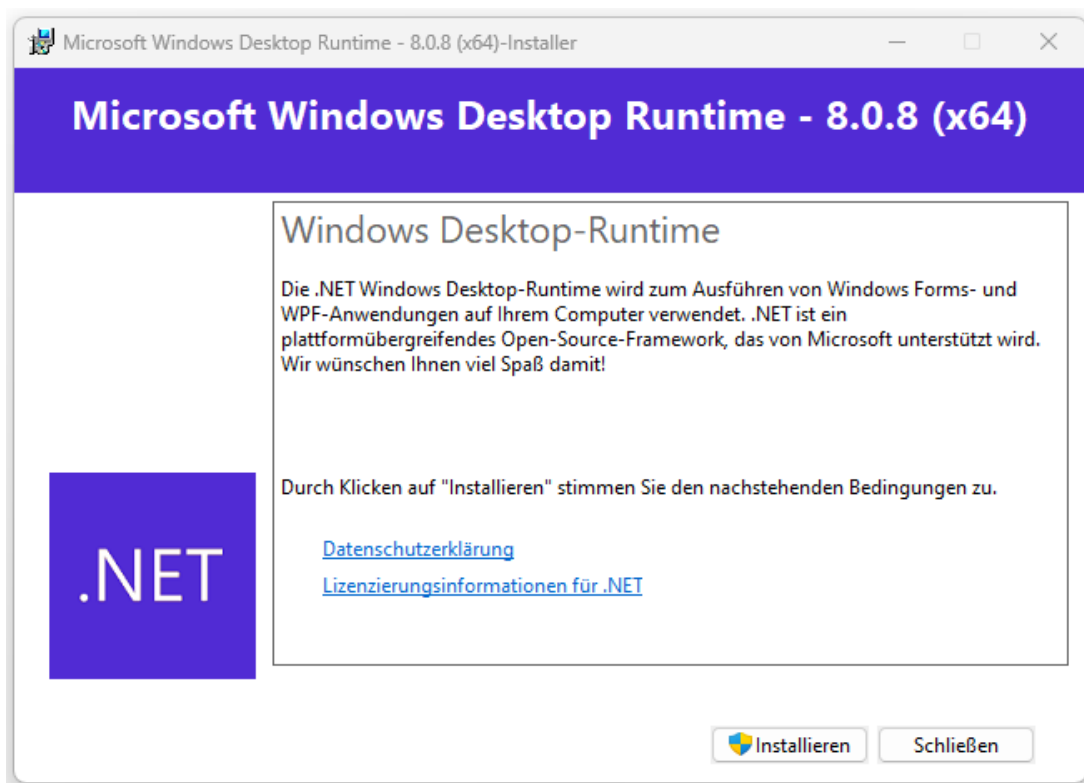


- (5) Beim ersten Start von **wingaeb** BIM oder dem **wingaeb** IFC-Viewer wird .NET 8 aus dem Internet nachgeladen und auf ihrem PC installiert, falls dies noch nicht installiert ist. Auch dies ist kein Teil der eigentlichen **wingaeb** Installation.

Zunächst müssen Sie per Klick auf [DOWNLOAD IT NOW] .NET 8 herunterladen:



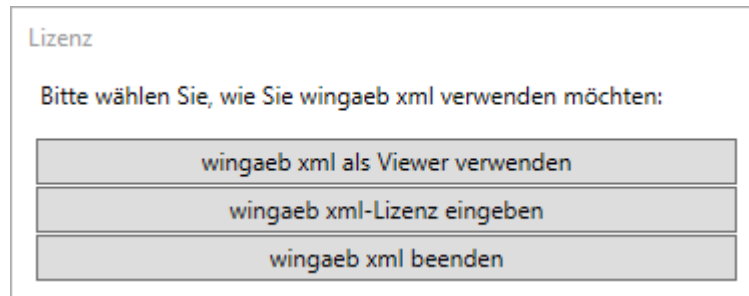
Danach per Klick auf [INSTALLIEREN] die eigentliche Installation starten:



4 *wingaebxml* starten und freischalten

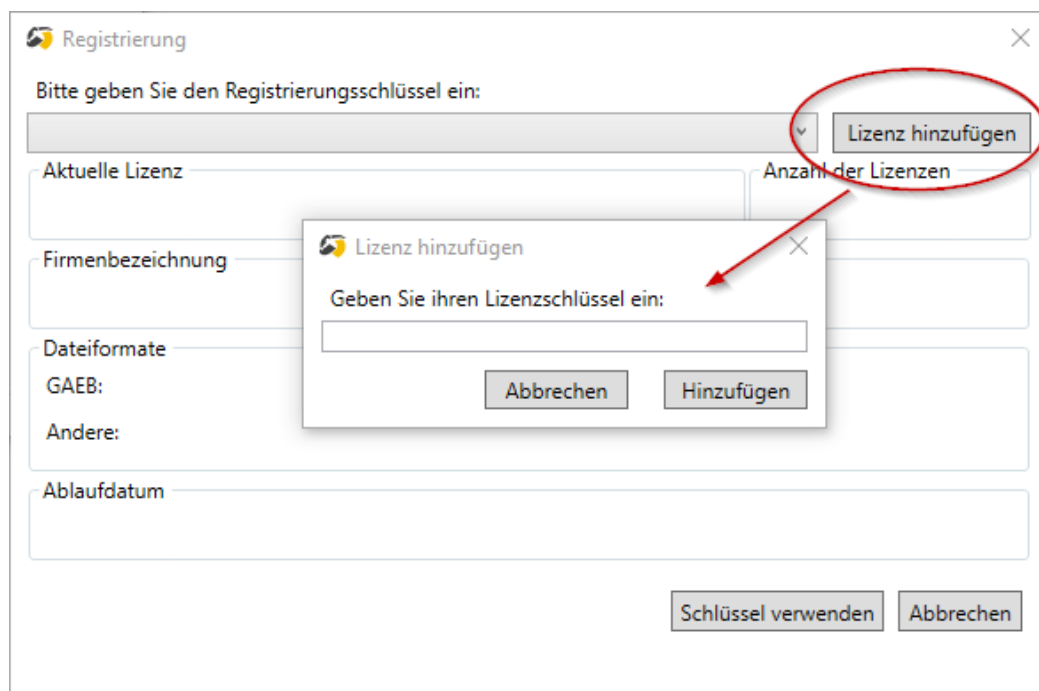
Bei der Installation wurden im Startmenü eine Programmgruppe [WINGAEB] sowie ein Programmsymbol auf dem Desktop angelegt. Starten Sie *wingaebxml* mit einem Doppelklick auf das Desktopsymbol oder das Startmenü.

Beim allerersten Programmstart werden Sie von diesem Dialog empfangen:



Wenn Sie bereits über einen Lizenzschlüssel verfügen, wählen Sie [WINGAEB XML-LIZENZ EINGEBEN]. Ohne Lizenzschlüssel können Sie *wingaebxml* als Viewer zum Anzeigen von GAEB-Dateien verwenden.

Aus dem Programm heraus können Sie jederzeit über den Menüpunkt [INFO] -[REGISTRIEREN] einen Lizenzschlüssel eingeben:



- Wenn Sie selbst *wingaeb* Kunde sind, erhalten Sie bei der Bestellung einen vorläufigen Lizenzschlüssel von uns und tragen diesen in *wingaebxml* ein. Sobald Sie die Lizenzrechnung bezahlt haben, wird der endgültige Schlüssel automatisch über eine Anfrage an unseren Lizenzserver hinterlegt.
- Wenn Sie einen *wingaebxml* - Lizenzschlüssel von einem Auftraggeber erhalten haben, hinterlegen Sie diesen analog. Einige Auftraggeber übermitteln den Schlüssel bereits in der GAEB XML-Datei, in diesem Fall wird der Schlüssel automatisch beim Öffnen der Datei ermittelt und gesetzt.

wingaebxml kann mehrere Lizenzschlüssel verwalten. Hierzu wählen Sie den Menüpunkt [INFO] und öffnen die Auflistung der eingetragenen Schlüssel (mit einem Klick auf das schwarze Dreieck rechts im Schlüsselfeld) und wählen einen der Schlüssel aus.