

1 Systemvoraussetzungen

wingaebxml 6 wird lokal auf einem Windows PC installiert und ausgeführt.

1.1 Hardwareanforderungen

Die Anforderungen an den ausführenden Computer ergeben sich in der Hauptsache aus der verwendeten Basis-Bibliothek, dem **Microsoft .NET Framework 4.8**:

- **Prozessor:** Minimum 1 Gigahertz (GHz)
- **RAM:** Minimum 1 Gigabyte (GB) (empfohlen: 8 GB)
- **Festplatte:** Minimum 4,5 Gigabyte (GB)

1.2 Softwareanforderungen (für **wingaebxml 6**)

Microsoft .NET Framework 4.8 Client Profile (dieses wird bei Bedarf automatisch mit installiert, siehe Abschnitt 3 unterhalb).

1.2.1 Betriebssysteme

- Windows 7, Windows 8.1, Windows 10, Windows 11, **jeweils als 64-Bit-Betriebssystem**.
- Nutzern von 32-Bit-Betriebssystemen werden wir die Anwendung **wingaebxml 6** als „portable“ Installation in Form eines ZIP-Archivs bereitstellen, bitte sprechen Sie bei Bedarf unseren Support an. Die Anwendungen **wingaeb BIM** und **wingaeb IFC-Viewer** sind nur unter 64-Bit lauffähig.
- **wingaebxml** bis einschließlich Version 5.5 läuft auf den o.g. Betriebssystemen auch unter 32-Bit.
- Unter Windows Vista (SP2 oder höher), können Sie **wingaebxml** nur bis Version 4.6 einsetzen.
- Unter Windows XP (SP2 oder höher), können Sie **wingaebxml** nur bis Version 4.1 einsetzen.

1.2.2 Bekannte Einschränkungen

Unter Windows 7 ist die automatische Aktualisierung des Lizenzschlüssels nicht möglich. Hier muss ein neuer Lizenzschlüssel manuell im Programm hinterlegt werden.

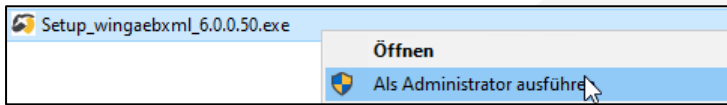
1.3 Softwareanforderungen (für **wingaeb BIM** und **wingaeb IFC-Viewer**)

Wenn Sie mit **wingaebxml** Bauwerksinformationsmodelle visualisieren möchten, benötigen Sie zusätzlich .NET 8 auf ihrem PC. Falls dies noch nicht installiert ist, wird es beim ersten Start von **wingaeb BIM** oder dem **wingaeb IFC-Viewer** automatisch nachinstalliert (siehe Abschnitt 3 unterhalb).

2 Installation vorbereiten und starten

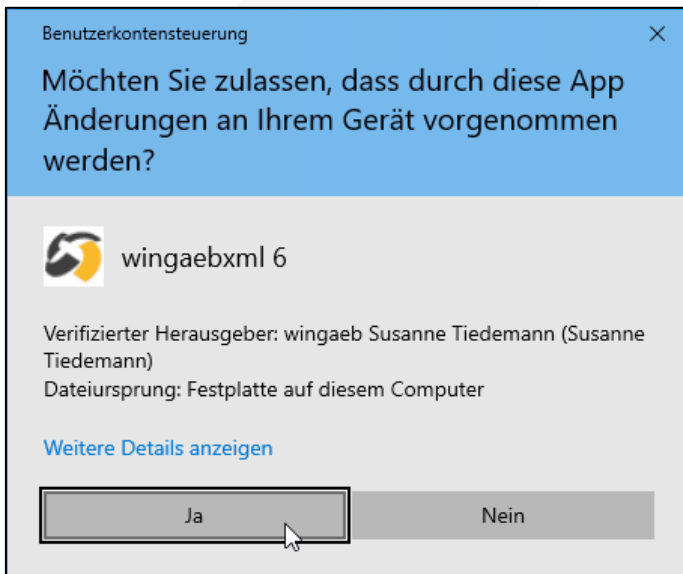
- Laden Sie sich das aktuelle **wingaebxml 6** Setup von unserer Internetseite <https://wingaeb.de> herunter. Speichern Sie das Setup in einem beliebigen Ordner.
- Beenden Sie möglichst alle geöffneten Anwendungen, bevor Sie die Installation starten.
- Wechseln Sie in den Ordner, in dem Sie das Setup abgelegt haben (z.B. „Downloads“)
- Wenn Sie als Hauptbenutzer oder Administrator angemeldet sind, starten sie die Datei einfach per Doppelklick.

- Wenn Sie sich nicht sicher sind, ob Sie über ausreichende Rechte zur Installation verfügen, starten Sie das Setup über die rechte Maustaste und [ALS ADMINISTRATOR AUSFÜHREN]:

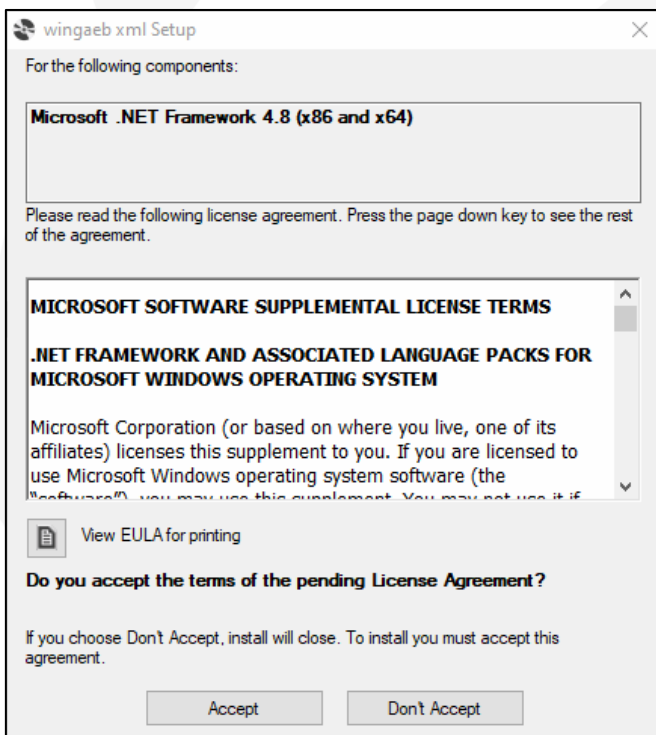


3 Installation durchführen

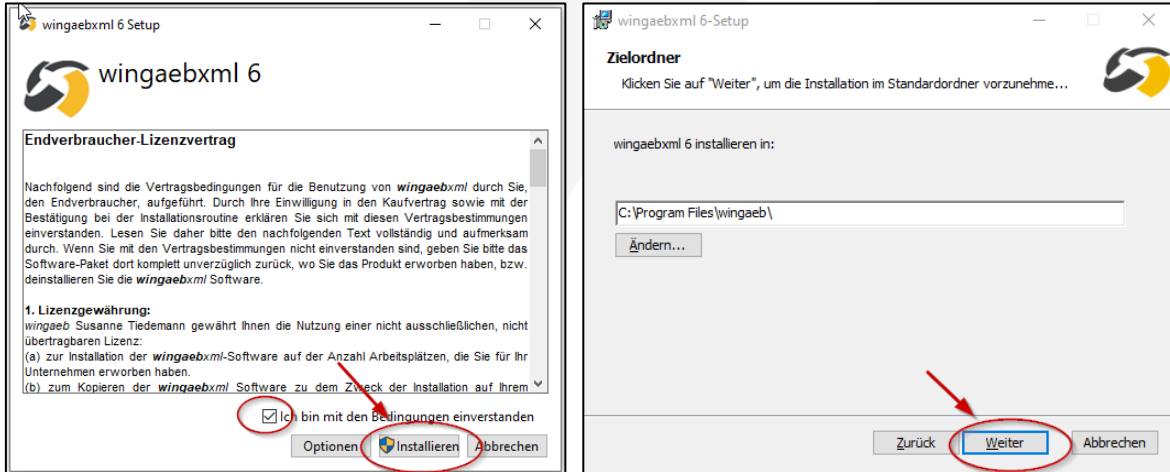
- (1) Zunächst werden die Dateien für das Setup entpackt. Starten Sie die eigentliche Installation mit einem Klick auf [JA] und bestätigen Sie alle folgenden Schritte:



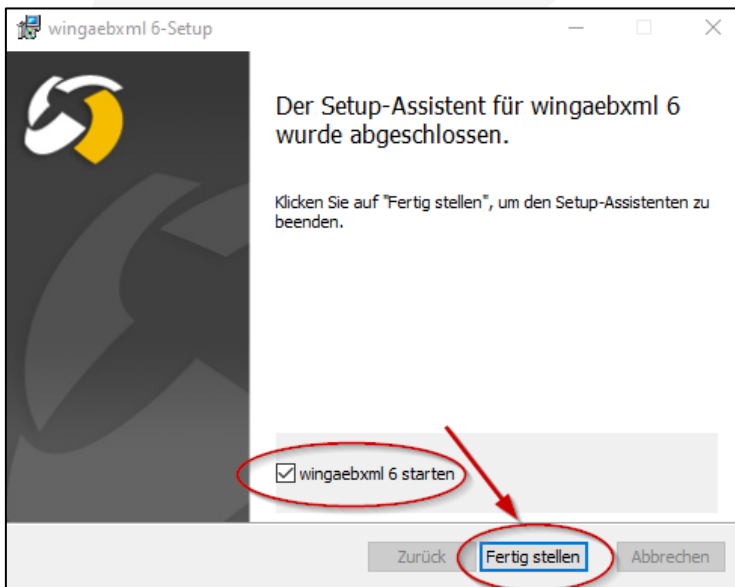
- (2) Falls das Microsoft .NET Framework 4.8 **noch nicht** auf Ihrem Computer installiert ist, wird es automatisch aus dem Internet nachgeladen und installiert. Dies ist kein Teil der eigentlichen **wingaebxml** Installation:



- (3) Sie müssen der Lizenzvereinbarung zustimmen und danach das Verzeichnis angeben, in dem das Programm installiert werden soll. Wir empfehlen, das voreingestellte Standardverzeichnis zu verwenden:

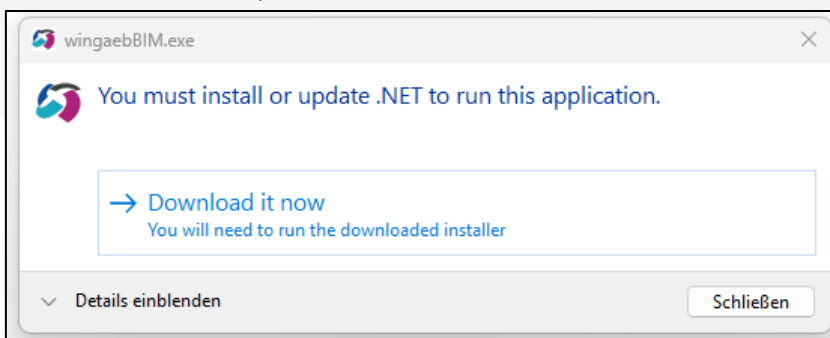


- (4) Wenn die Installation abgeschlossen ist, können Sie das Programm aus der Installation heraus sofort starten:

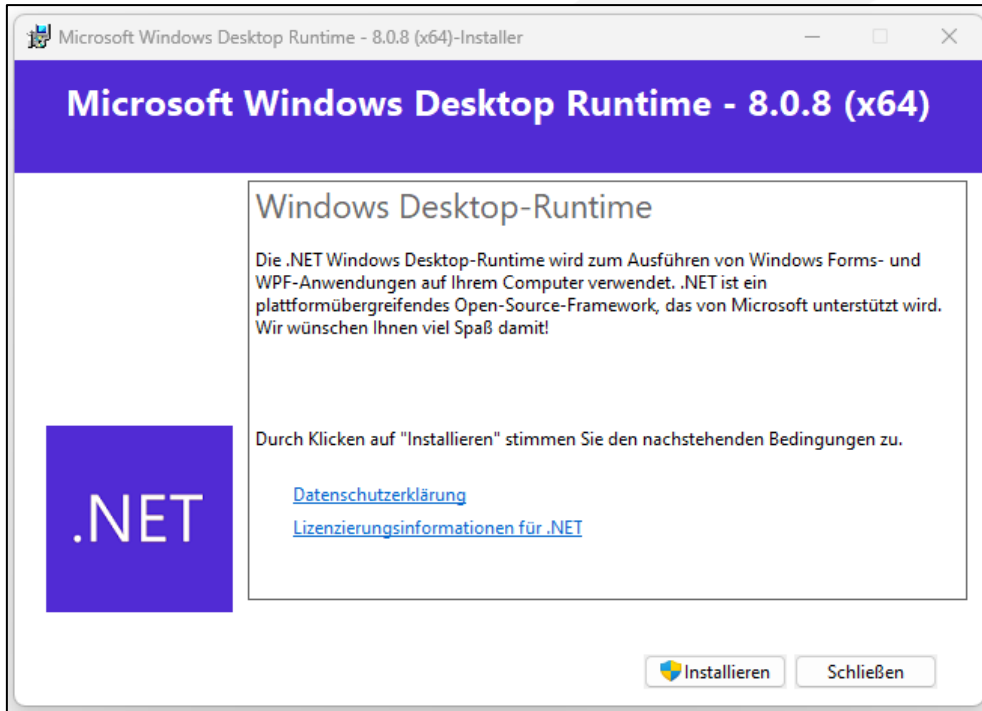


- (5) Beim ersten Start von **wingaeb** BIM oder dem **wingaeb** IFC-Viewer wird .NET 8 aus dem Internet nachgeladen und auf ihrem PC installiert, falls dies noch nicht installiert ist. Auch dies ist kein Teil der eigentlichen **wingaebxml** Installation.

Zunächst müssen Sie per Klick auf [DOWNLOAD IT NOW] .NET 8 herunterladen:



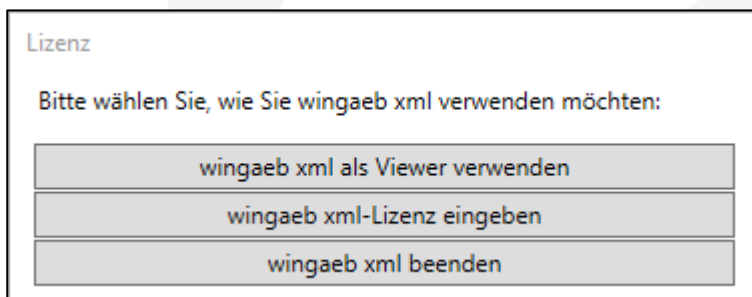
Danach per Klick auf [INSTALLIEREN] die eigentliche Installation starten:



4 **wingaebxml** starten und freischalten

Bei der Installation wird im Startmenü eine Programmgruppe [WINGAEB] sowie ein Programmsymbol auf dem Desktop angelegt. Starten Sie **wingaebxml** mit einem Doppelklick auf das Desktopsymbol oder das Startmenü.

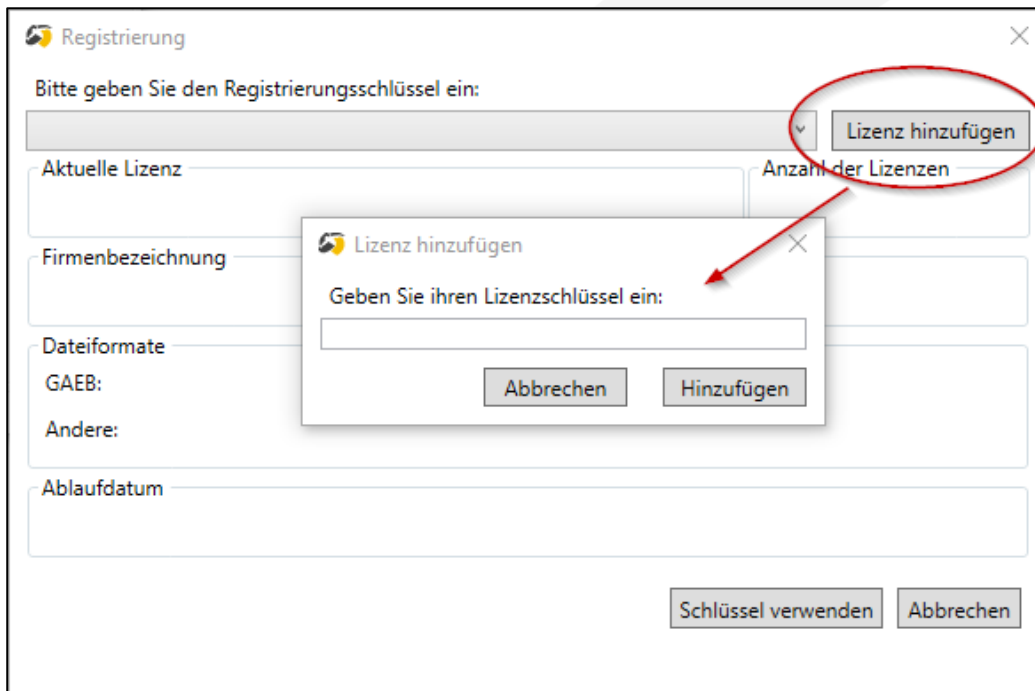
Beim ersten Programmstart werden Sie von diesem Dialog empfangen:



Wenn Sie bereits über einen Lizenzschlüssel verfügen, wählen Sie [WINGAEB XML-LIZENZ EINGEBEN]. Ohne Lizenzschlüssel können Sie **wingaebxml** als Viewer zum Anzeigen von GAEB-Dateien verwenden.



Aus dem Programm heraus können Sie jederzeit über den Menüpunkt [INFO] – [REGISTRIEREN] einen Lizenzschlüssel eingeben:



- Wenn Sie bereits eine **wingaebxml** Lizenz erworben haben, haben Sie mit Ihrer Bestellung einen vorläufigen Lizenzschlüssel erhalten. Sobald Sie Ihre Lizenzrechnung bezahlt haben, wird der endgültige Schlüssel automatisch über eine Anfrage an unseren Lizenzserver hinterlegt.
- Wenn Sie einen **wingaebxml** Lizenzschlüssel von einem Auftraggeber erhalten haben, hinterlegen Sie diesen wie oben beschrieben. Einige Auftraggeber übermitteln den Schlüssel bereits in der GAEB XML-Datei – in diesen Fällen wird der Schlüssel automatisch beim Öffnen der Datei ermittelt und gesetzt.

wingaebxml kann mehrere Lizenzschlüssel verwalten. Hierzu wählen Sie den Menüpunkt [INFO] und öffnen die Auflistung der eingetragenen Schlüssel (mit einem Klick auf das schwarze Dreieck rechts im Schlüsselfeld) und wählen einen der Schlüssel aus.