

# Installation und Registrierung von



## 1 Systemvoraussetzungen prüfen

**wingaebxml** wird lokal auf einem Windows PC installiert und ausgeführt.

### Hardwareanforderungen

Die Anforderungen an den ausführenden Rechner ergeben sich in der Hauptsache aus der verwendeten Basis-Bibliothek, dem Microsoft **.NET Framework 4.8**:

|                   |         |                   |
|-------------------|---------|-------------------|
| <b>Prozessor</b>  | Minimum | 1 Gigahertz (GHz) |
| <b>RAM</b>        | Minimum | 1 Gigabyte (GB)   |
| <b>Festplatte</b> | Minimum | 4,5 Gigabyte (GB) |

### Softwareanforderungen (nur für **wingaebxml**)

Microsoft .NET Framework 4.8 Client Profile (dieses wird bei Bedarf automatisch mit installiert, siehe folgende Seite)

### Betriebssysteme

Windows 7, Windows 8.1 oder Windows 10

Unter Windows Vista (SP2 oder höher), können Sie **wingaebxml** nur bis Version 4.6 einsetzen.

Unter Windows XP (SP2 oder höher), können Sie **wingaebxml** nur bis Version 4.1 einsetzen.

### Bekannte Einschränkungen

Unter Windows XP kann es auf einigen PCs zu Darstellungsproblemen im Fließtext kommen. Es werden unter Umständen mehrere Elemente gleichzeitig als selektiert (d.h. gelb hinterlegt) dargestellt. Die eigentliche Verarbeitung, insbesondere die Erstellung von Angebotsdateien, ist davon nicht betroffen.

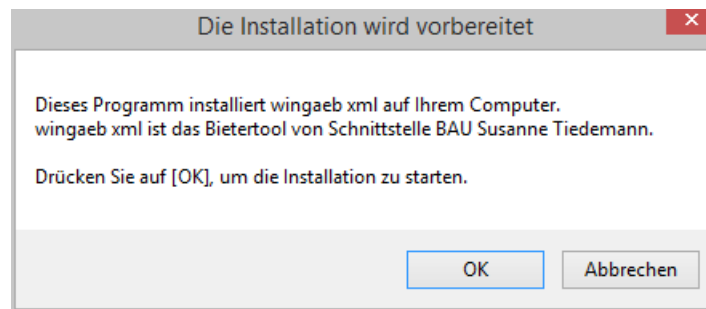
## 2 Installation vorbereiten und starten

- Laden Sie sich die aktuelle **wingaebxml** - Setup-Datei von unserer Internetseite [www.wingaeb.de](http://www.wingaeb.de) herunter. Speichern Sie das Setup in einem beliebigen Ordner.
- Beenden Sie möglichst alle geöffneten Anwendungen, bevor Sie die Installation starten.
- Wechseln Sie in den Ordner, in dem Sie das Setup abgelegt haben (z.B. „Downloads“)
- Wenn Sie als Hauptbenutzer oder Administrator angemeldet sind, starten sie die Datei einfach per Doppelklick.
- Wenn Sie sich nicht sicher sind, ob Sie über ausreichende Rechte zur Installation verfügen, starten Sie das Setup über die rechte Maustaste und [ALS ADMINISTRATOR AUSFÜHREN]:

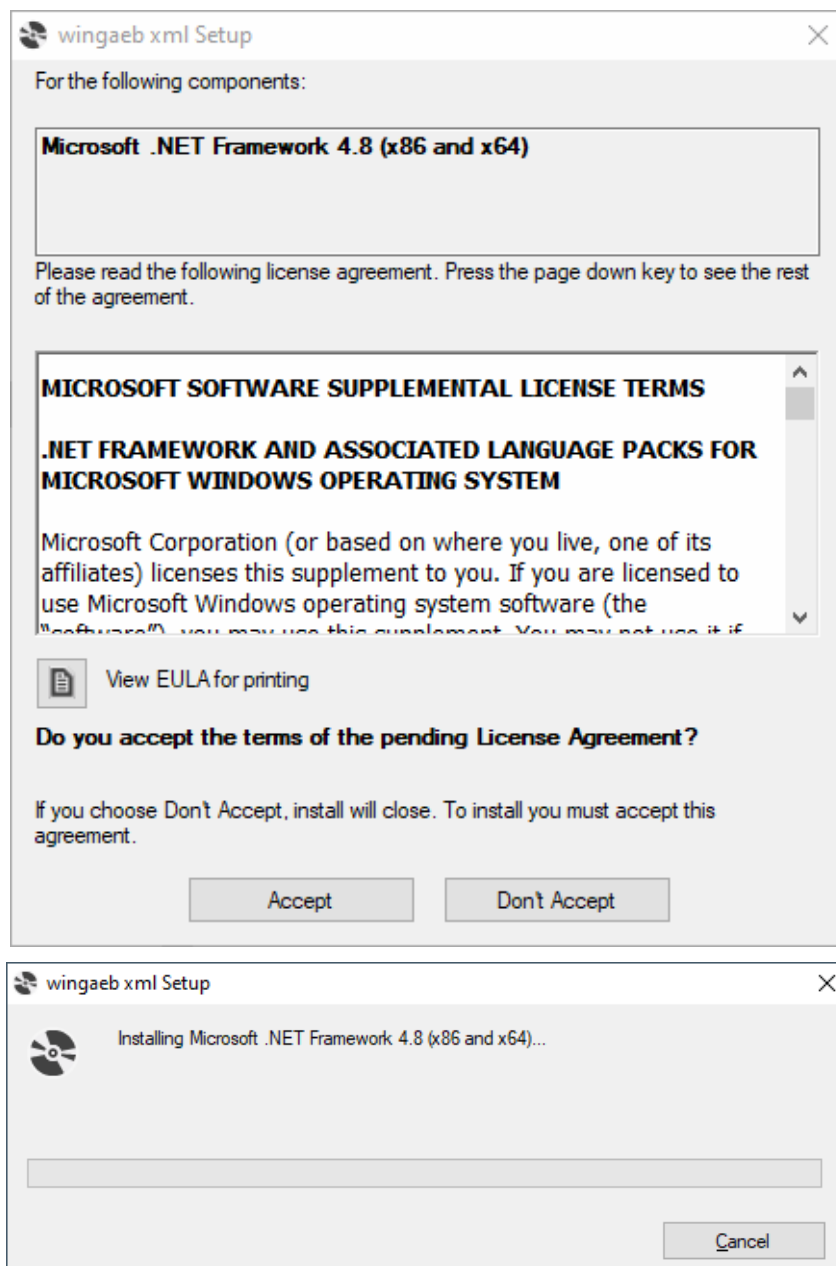


### 3 Installation durchführen

- (1) Zunächst werden die Dateien für das Setup entpackt. Starten Sie die eigentliche Installation mit einem Klick auf [OK] und bestätigen Sie alle folgenden Schritte:



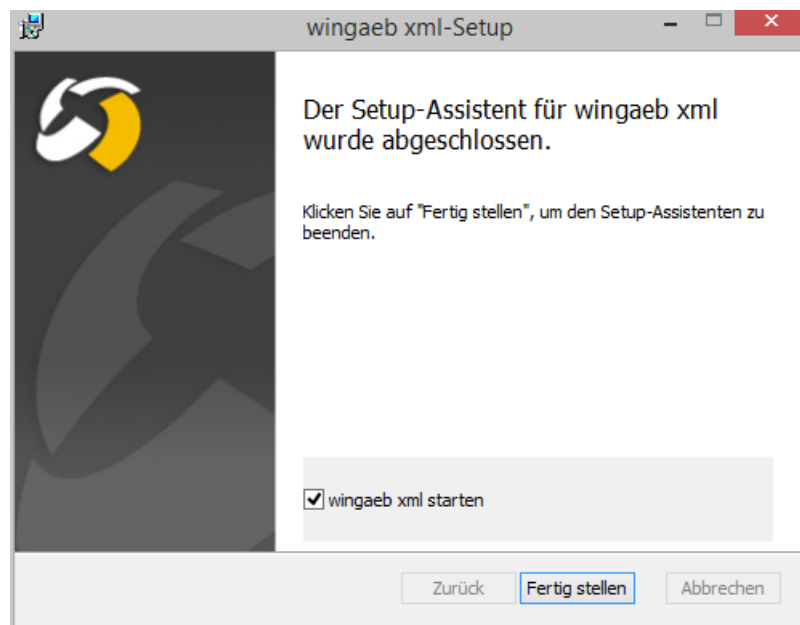
- (2) Falls das Microsoft .NET Framework 4.8 **noch nicht** auf Ihrem Computer installiert ist, wird es automatisch aus dem Internet nachgeladen und installiert. Dies ist kein Teil der eigentlichen **wingaebxml** Installation:



- (3) Sie müssen der Lizenzvereinbarung zustimmen und danach das Verzeichnis angeben, in dem das Programm installiert werden soll. Wir empfehlen, das voreingestellte Standardverzeichnis zu verwenden:



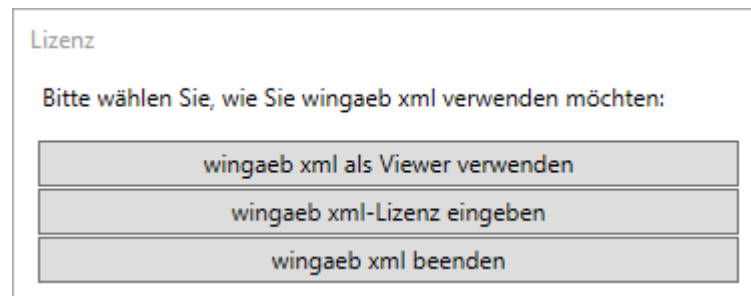
- (4) Wenn die Installation abgeschlossen ist, können Sie das Programm aus der Installation heraus sofort starten:



#### 4 *wingaebxml* starten und freischalten

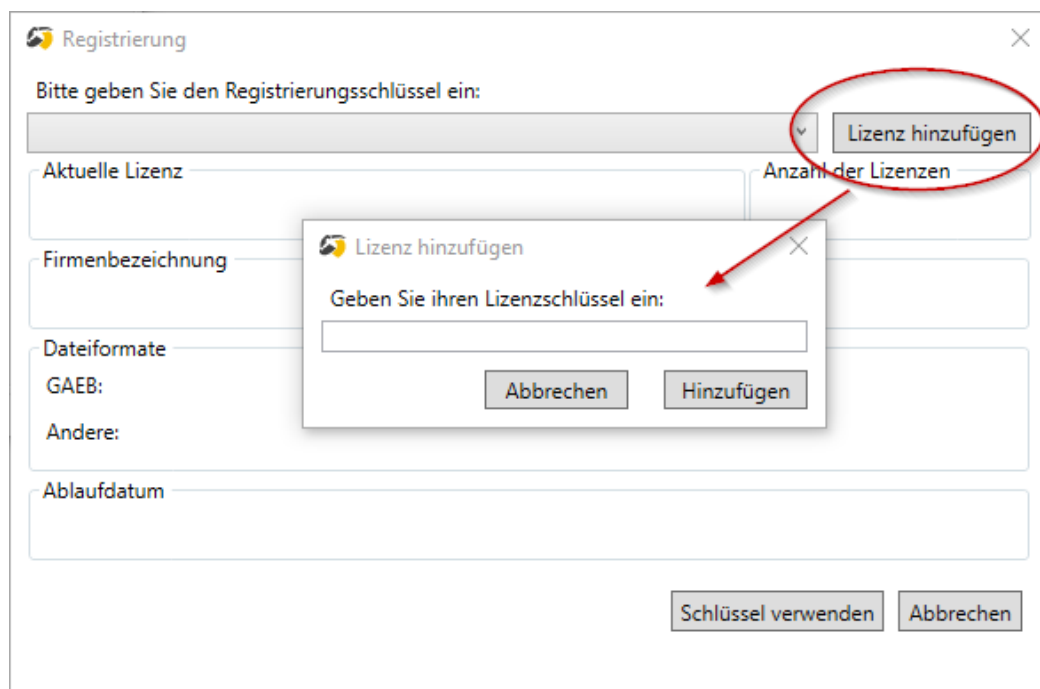
Bei der Installation wurden im Startmenü eine Programmgruppe [WINGAEB] sowie ein Programmsymbol auf dem Desktop angelegt. Starten Sie **wingaebxml** mit einem Doppelklick auf das Desktopsymbol oder das Startmenü.

Beim allerersten Programmstart werden Sie von diesem Dialog empfangen:



Wenn Sie bereits über einen Lizenzschlüssel verfügen, wählen Sie [WINGAEB XML-LIZENZ EINGEBEN]. Ohne Lizenzschlüssel können Sie **wingaebxml** als Viewer zum Anzeigen von GAEB-Dateien verwenden.

Aus dem Programm heraus können Sie jederzeit über den Menüpunkt [INFO] -[REGISTRIEREN] einen Lizenzschlüssel eingeben:



- Wenn Sie selbst Kunde sind, erhalten Sie bei der Bestellung einen vorläufigen Lizenzschlüssel von uns und tragen diesen in **wingaebxml** ein. Sobald Sie die Lizenzrechnung bezahlt haben, wird der endgültige Schlüssel automatisch über eine Anfrage an unseren Lizenzserver hinterlegt.
- Wenn Sie einen **wingaebxml** - Lizenzschlüssel von einem Auftraggeber erhalten haben, hinterlegen Sie diesen analog. Einige Auftraggeber übermitteln den Schlüssel bereits in der GAEB XML-Datei, in diesem Fall wird der Schlüssel automatisch beim Öffnen der Datei ermittelt und gesetzt.

**wingaebxml** kann mehrere Lizenzschlüssel verwalten. Hierzu wählen Sie den Menüpunkt [INFO] und öffnen die Auflistung der eingetragenen Schlüssel (mit einem Klick auf das schwarze Dreieck rechts im Schlüsselfeld) und wählen einen der Schlüssel aus.